

COMUNE DI VERGIATE

PROVINCIA DI VARESE

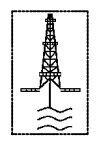


STUDIO GEOLOGICO-TECNICO  
DI SUPPORTO ALLA REDAZIONE  
DEL PIANO DI GOVERNO DEL TERRITORIO

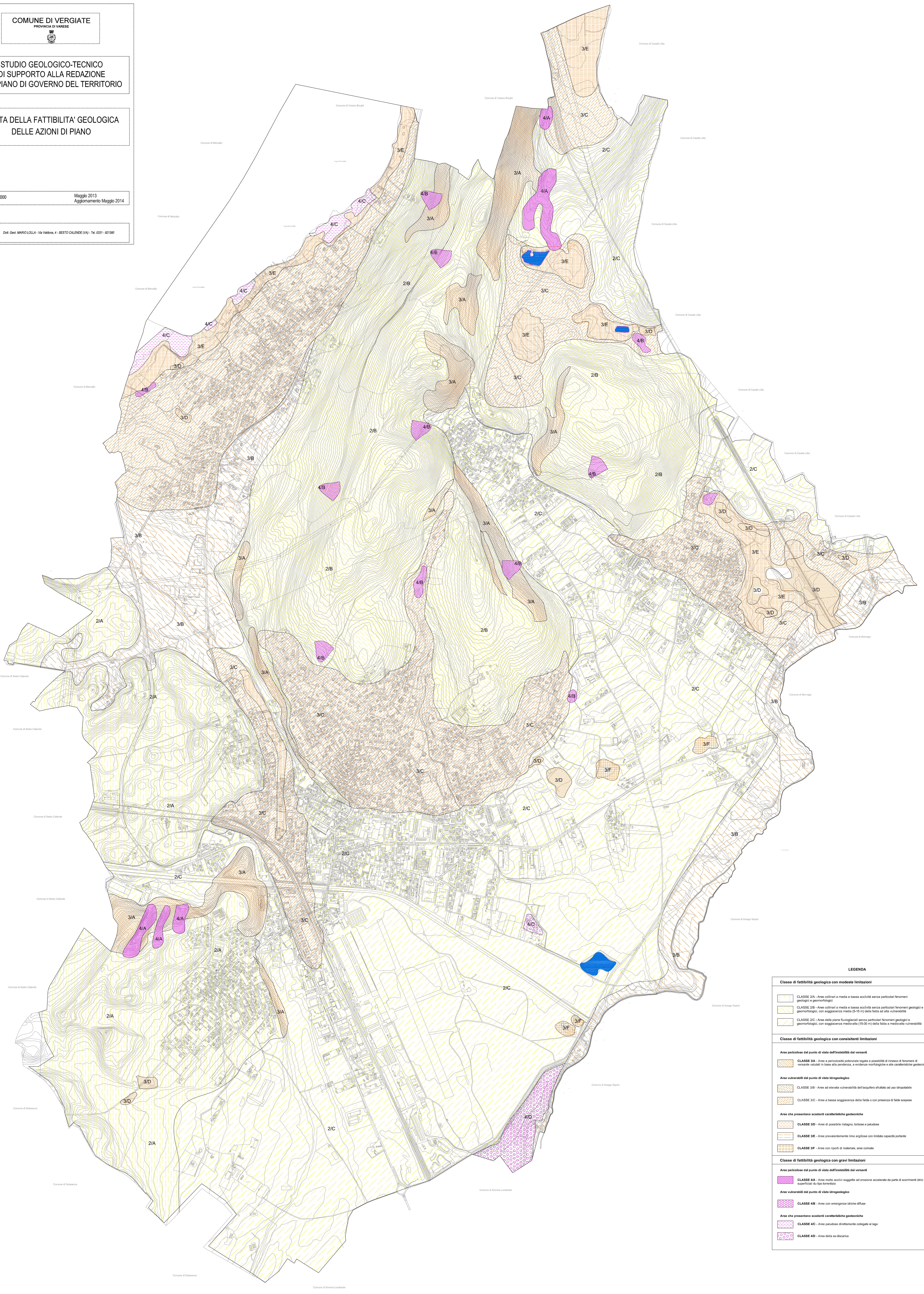
CARTA DELLA FATTIBILITA' GEOLOGICA  
DELLE AZIONI DI PIANO

Scala 1:5.000

Maggio 2013  
Aggiornamento Maggio 2014



Dot. Geol. MARCO LOLLÀ - Via Valmore, 4 - SESTO CALENDE (VA) - Tel. 0331 - 921380



LEGENDA

<b>Classe di fattibilità geologica con modeste limitazioni</b>	
	CLASSE 2/A - Aree collinari a media e bassa attività senza particolari fenomeni geologici e geomorfologici
	CLASSE 2/B - Aree collinari a media e bassa attività senza particolari fenomeni geologici e geomorfologici, con soggiacenza media (5-15 m) della falda ad alta vulnerabilità
	CLASSE 2/C - Aree delle pianure fluvioalluvionali senza particolari fenomeni geologici e geomorfologici, con soggiacenza medio-alta (15-20 m) della falda a media-alta vulnerabilità
<b>Classe di fattibilità geologica con consistenti limitazioni</b>	
<b>Aree pericolose dal punto di vista dell'instabilità dei versanti</b>	
	CLASSE 3/A - Aree a pericolosità potenziale legata a possibilità di innesci di fenomeni di versanti valutati in base alla pendenza, a evidenze morfologiche e alle caratteristiche geotecniche
<b>Aree vulnerabili dal punto di vista litogeologico</b>	
	CLASSE 3/B - Aree ad elevata vulnerabilità dell'acquifero sfruttato ad uso irrigatorio
	CLASSE 3/C - Aree a bassa soggiacenza della falda o con presenza di falde sospese
<b>Aree che presentano scadenti caratteristiche geotecniche</b>	
	CLASSE 3/D - Aree di possibile ristagno, torbioni e paludose
	CLASSE 3/E - Aree prevalentemente limo argilose con limitata capacità portante
	CLASSE 3/F - Aree con depositi di materiali, aree costate
<b>Classe di fattibilità geologica con gravi limitazioni</b>	
<b>Aree pericolose dal punto di vista dell'instabilità dei versanti</b>	
	CLASSE 4/A - Aree molto scosce soggette ad erosione accentata da parte di scorrimenti lenti superficiali da tipo bruciato
<b>Aree vulnerabili dal punto di vista litogeologico</b>	
	CLASSE 4/B - Aree con emergenza litiche diffuse
<b>Aree che presentano scadenti caratteristiche geotecniche</b>	
	CLASSE 4/C - Aree paludose direttamente collegate al lago
	CLASSE 4/D - Aree della endocarsica